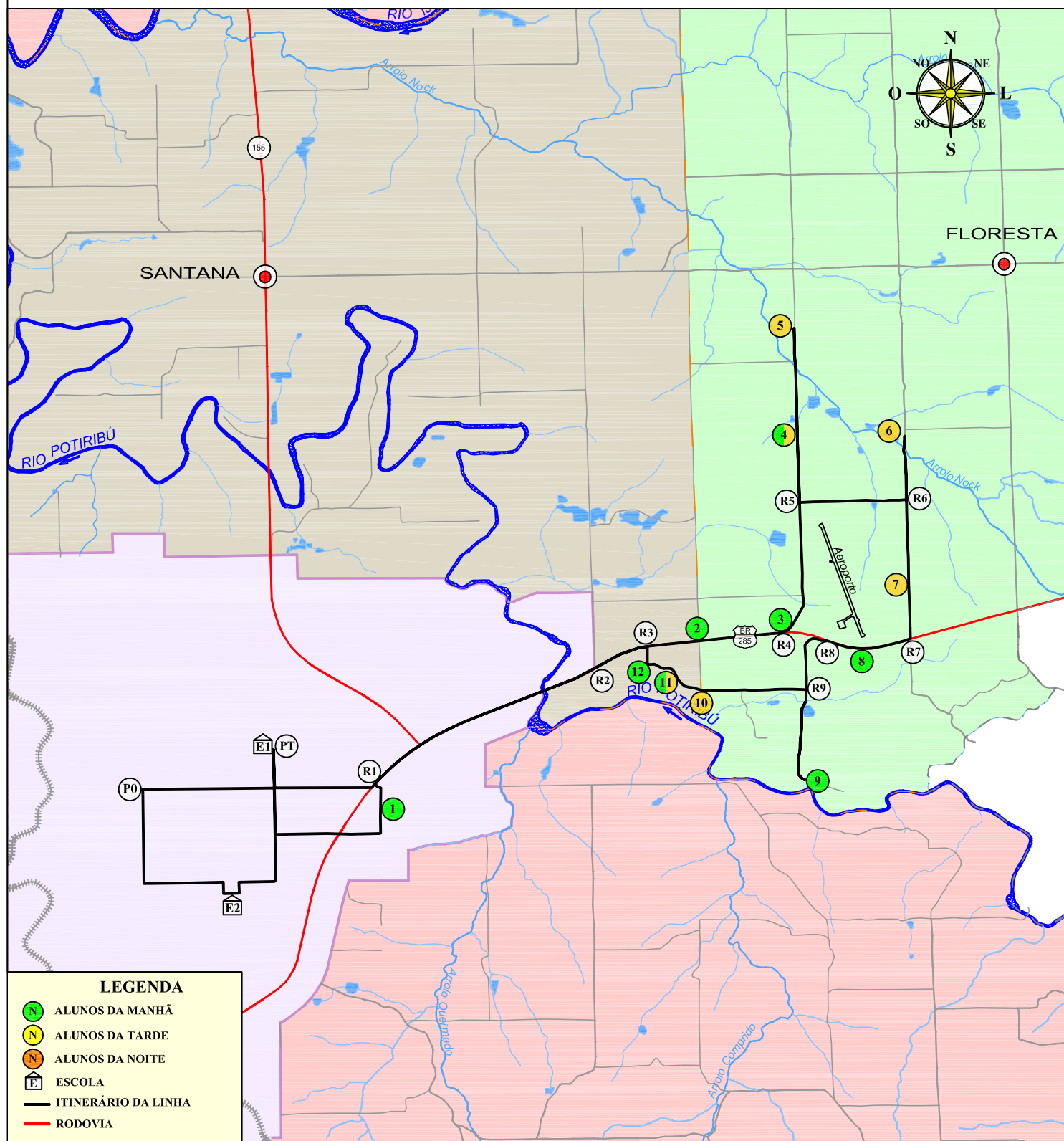




MUNICÍPIO DE IJUÍ - PODER EXECUTIVO
SECRETARIA MUNICIPAL DE EDUCAÇÃO

LINHA N°38 - BAIRRO DAS CHÁCARAS, BR 285, LINHAS 4 A 8 LESTE PARA IMEAB, I.E.E. GUILHERME C. KOEHLER, COM TRANSBORDO DE ALUNOS DO E.T.E. 25 DE JULHO NO IMEAB

ITINERÁRIO DO MEIO DIA



PERCURSO COM DESLOCAMENTO DIÁRIO
MEIO DIA: 31,40 Km

IJUÍ, 22 DE SETEMBRO DE 2017

PERCURSO DIÁRIO TOTAL
TOTAL (MANHÃ, MEIO DIA E TARDE): 93,95 Km

TIAGO F. MARTINS
TRANSPORTE ESCOLAR

MATIAS SAUSEN FEIL
ENGENHEIRO CIVIL
CREA-RS 124.154